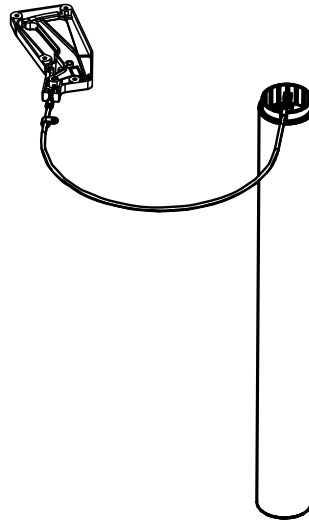


# Top Motion TM R70 Lift

Hub 448



## Säule mit Kompressionfederantrieb

Column actuated by compression spring

Material:	Präzisions-Stahlprofile, Innen- und Außenprofil kunststoffbeschichtet oder verchromt.	
Führung:	Spezial-Gleitführung	
Maße:	Außenprofil ø 70 mm Innenprofil ø 63 mm	
Verstellbereich:	633 - 1081 mm	
Max. Belastung:	abhängig von eingebauter Kompressionsfeder	
Zul. Biegemoment:	statisch	100Nm
	dynamisch	100Nm
Max. Tischplattengröße empfohlen:	ø 800 mm oder 800 x 800 mm	
Verdrehung:	±0,3° ± 2 mm	
Antrieb:	Kompressionsfeder	
Max. Hubkraft:	abhängig von eingebauter Kompressionsfeder (max. 350N)	

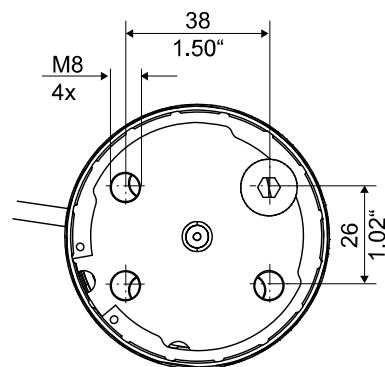
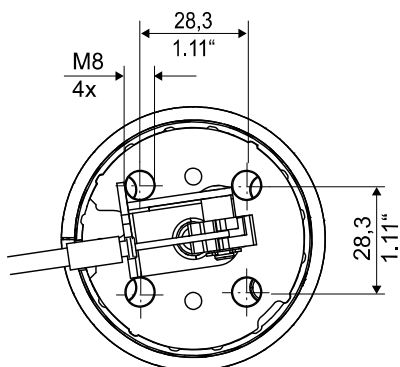
Material:	Precision steel profiles, inner- and outer profile plastic-coated or chromium-plated.	
Guide:	Special sliding bearing	
Dimensions:	Outer profile ø 2.76" Inner profile ø 2.48"	
Adjustable range:	24.92" - 42.56"	
Max. tensile force:	depending on integrated compression spring	
Perm bending momen:	static	100Nm
	dynamic	100Nm
Max. table top size recommended:	ø 31.5" or 31.5" x 31.5"	
Torision:	±0,3° ± 0,08 mm	
Drive:	compression spring	
Max. lifting force:	depending on integrated compressing spring (max. 350N)	

# Top Motion TM R70 Lift

Hub 448



Befestigung:	Fußausleger: 4 x M8; 28,3 x 28,3 mm Zulässige Einschraubtiefe: 11 - 20 mm ab Unterkante Außenprofil Plattenträger: 4 x M8; 26,0 x 38,0 mm Zulässige Einschraubtiefe: 34 - 40 mm ab Oberkante Innenprofil Anziehdrehmoment 15 Nm	Mount:	Cantilever foot: 4 x M8; 1.11" x 1.11" max. length of engagement: 0.43" - 0.79" from bottom edge of the outer profile Tabletop support 4 x M8; 1.02" x 1.50" max. length of engagement: 1.34" - 1.58" from upper edge of the inner profile Locking torque 15 Nm
Packgröße:	Karton auf Palette Länge x Breite x Höhe 1100 x 200 x 200 mm	Stack size:	Carton on pallet length x width x height 43.30" x 7.87" x 7.87"
Gewicht:	5,6 kg	Weight:	12,35 lbs





---

## EINBAUERKLÄRUNG – ORIGINAL –

Kesseböhmer Ergonomietechnik GmbH  
Siemensstraße 6  
73235 Weilheim/Teck  
Deutschland

**Bevollmächtigter:** Oliver Spahn, Geschäftsführer

**Beschreibung und Identifizierung der unvollständigen Maschine:**

Funktion: Liftsäule mit Kompressionsfederantrieb  
Typ/Modell: Monosäule TM R70 Lift  
Baujahr: 2005

Folgende grundlegenden Anforderungen der EG-Maschinenrichtlinie 2006/42/EG sind angewandt und eingehalten:

1.1.2., 1.1.5., 1.1.6., 1.2.1., 1.2.3., 1.3.1., 1.3.4., 1.5.4.

Die speziellen technischen Unterlagen wurden gemäß Anhang VII Teil B der EG-Maschinenrichtlinie 2006/42/EG erstellt. Wir verpflichten uns, diese den Marktüberwachungsbehörden auf begründetes Verlangen innerhalb einer angemessenen Zeit in elektronischer Form zu übermitteln (per E-Mail, als dxf -Datei).

**Für die Zusammenstellung der technischen Unterlagen ist bevollmächtigt:**

Ralf Böhm  
Kesseböhmer Produktions GmbH & Co.KG  
Tobelwasen 5  
73235 Weilheim/Teck

Die unvollständige Maschine darf erst dann in Betrieb genommen werden, wenn gegebenenfalls festgestellt wurde, dass die Maschine, in die die unvollständige Maschine eingebaut werden soll, den Bestimmungen der Maschinenrichtlinie entspricht.

**Ort / Datum:**

Weilheim/Teck, den 21.02.2017

**Persönliche Daten vom Unterzeichner:**

Oliver Spahn, Geschäftsführer

**Unterschrift:**

A handwritten signature in black ink, appearing to read 'Oliver Spahn'.



## EC-Declaration of Incorporation of Partly Completed Machinery

– TRANSLATION –

Kesseböhmer Ergonomietechnik GmbH  
Siemensstraße 6  
73235 Weilheim/Teck  
Tel. +49 7023/108-0  
Germany

**Authorised representative:** Oliver Spahn, Manager

**Description of the partly completed machine:**

function: Lifting column by compression spring  
type/model: Monosäule TM R70 Lift  
year of construction: 2005

The following basic requirements of the EG-Machinery Directive 2006/42/EG have been applied and complied with:

1.1.2., 1.1.5., 1.1.6., 1.2.1., 1.2.3., 1.3.1., 1.3.4., 1.5.4.

The specific technical documentation has been prepared in accordance with Annex VII Part B of the EG-Machinery Directive 2006/42/EG. We oblige to provide these to the market surveillance authorities in electronic form within a reasonable time (by e-mail, as a dxf file), if requested.

**The person authorised to compile the relevant technical documentation:**

Ralf Böhm  
Kesseböhmer Produktions GmbH & Co.KG  
Tobelwasen 5  
73235 Weilheim/Teck

The incomplete machine may not be put into operation until it has been detected that the machine in which the incomplete machine is to be installed, the provisions comply with the Machinery Directive.

**Place / date:**

Weilheim/Teck, 2017-02-21

**Personal data of the signer:**

Oliver Spahn, Manager

**Signature:**

A handwritten signature in black ink, appearing to read 'Oliver Spahn'.